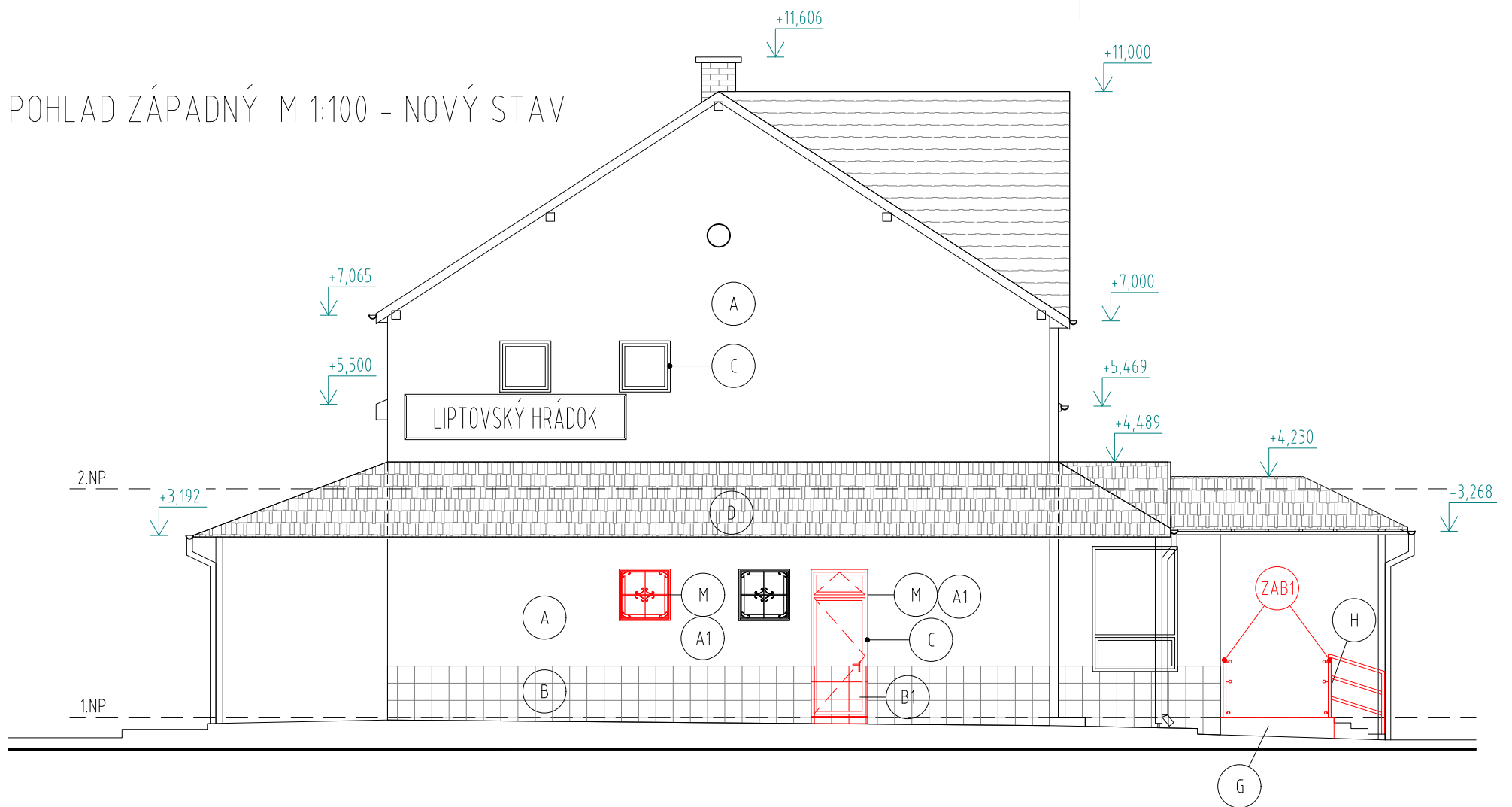
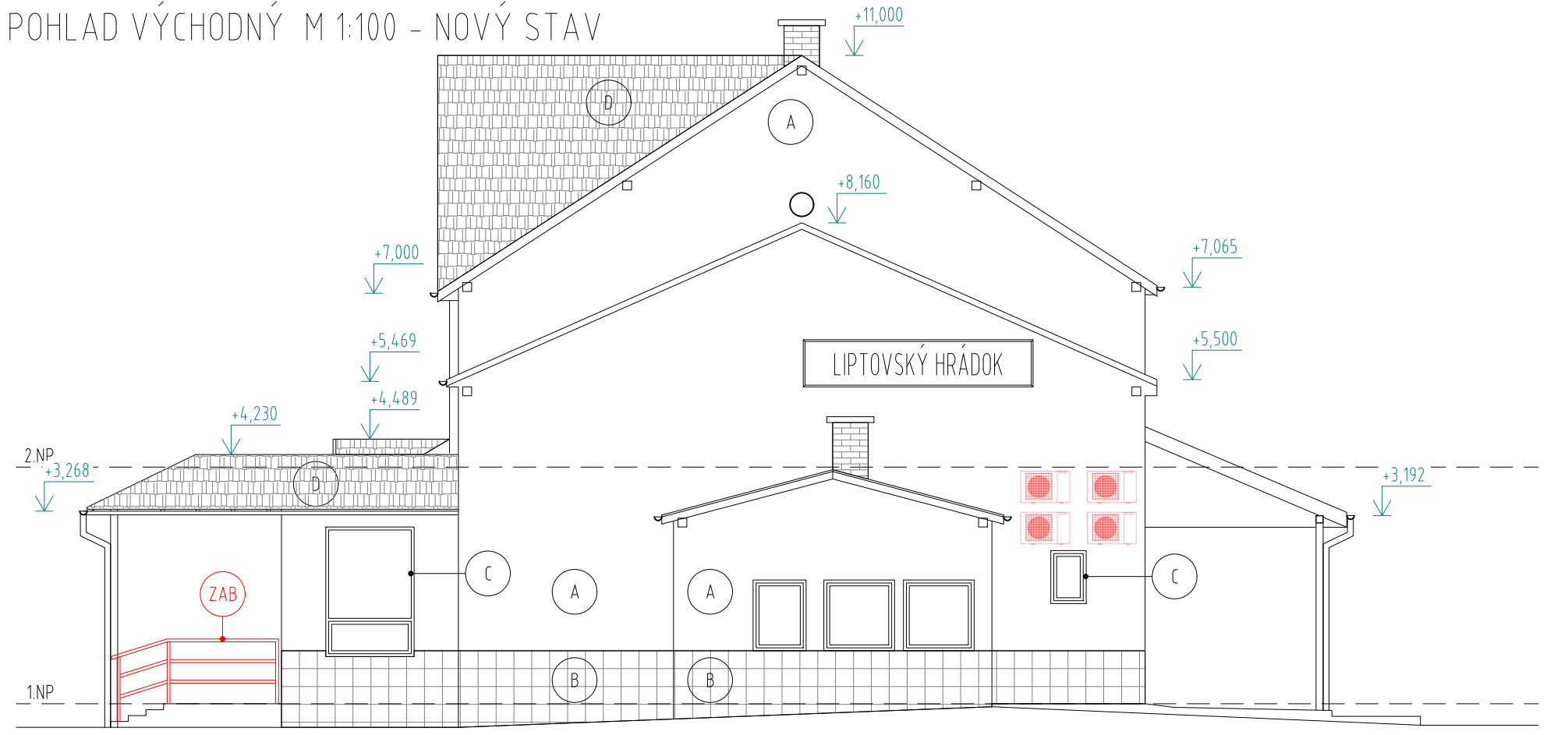


POHLAD ZÁPADNÝ M 1:100 - NOVÝ STAV



POHLAD VÝCHODNÝ M 1:100 - NOVÝ STAV



POHLAD SEVERNÝ M 1:100 - NOVÝ STAV



POHLAD JUŽNÝ M 1:100 - NOVÝ STAV



LEGENDA POVRCHOVÝCH ÚPRAV

- A TENKOVRSŤOVÁ SILIKÁTOVÁ OMIETKA NA SYSTÉM ETICS, FARBA SLABOZELENÁ
- A1 NOVÁ TENKOVRSŤOVÁ SILIKÁTOVÁ OMIETKA NA SYSTÉM ETICS, FARBA SLABOZELENÁ
- B KERAMICKÝ OBKLAD Z KERAMICKÝCH PRVKOV, FARBA TMAVOZELENÁ
- B1 NOVÝ KERAMICKÝ OBKLAD Z KERAMICKÝCH PRVKOV, FARBA TMAVOZELENÁ
- C DREVENÉ OKNÁ A DVERE
- D STREŠNÁ KRYTINA Z ASFALTOVÝCH PÁSOV S MINERÁLNYM POSYPOM, FARBA ŠEDÁ
- D1 NOVÁ STREŠNÁ KRYTINA Z ASFALTOVÝCH PÁSOV S MINERÁLNYM POSYPOM, FARBA ŠEDÁ
- E HLINÍKOVÉ DVERE
- F OCELOVÝ STUPEŇ (POROŠŤ)
- G RAMPA PRE OSOBY SO ZNÍŽENOU SCHOPNOSŤOU POHYBU
- H OCELOVÉ NEREZOVÉ ZÁBRADLIE

LEGENDA MATERIÁLOV

- JESTVUJÚCE KONŠTRUKCIE
- NOVÉ KONŠTRUKCIE

±0,000 = +639,403 m.n.m.
Výškový systém B.p.v.
Súradnicový systém S-JTSK

ZMENY PROJEKTOVEJ DOKUMENTÁCIE

Zmena	Index	Dátum	Meno - Podpis	Text zmeny

Zodpovedný projektant stavby:	Ing. Ján Kušnír	
GENERÁLNY PROJEKTANT STAVBY		
Zákazkové číslo:	0608	



Zodpovedný projektant UČS:	Ing. Ján Kušnír	
Zodpovedný projektant objektu:	Ing. Milan Medved'	
Vypracoval:	Ing. Milan Medved'	
Kontroloval:	Ing. Dávid Pál	
Kraj:	Zilinský	Okres:
Investor - stavebník:	Železnice Slovenskej republiky Klemensova 8, 813 61 Bratislava, Slovenská republika	
Stavba:	Modernizácia železničnej trate Žilina - Košice, úsek trate Liptovský Mikuláš - Poprad-Tatry (mimo), 5. etapa UČS 408 - ŽST Liptovský Hrádok	
Názov SO:	Žst. Liptovský Hrádok, adaptácia priestorov výpravnej budovy	
Názov podobjektu:	1. Stavebná časť	
Názov prílohy:	Pohľady - nový stav	
Kódové označenie výkresu:	0608 - DRS - D - 408 - 34 - 01 00 - 114 - 00	
Stupeň - úzel:	DRS	
Zákazkové číslo:	0608	
Archívne číslo:		
Datum:	09/2024	
Počet A4:	6x44	
Mierka:	1:100	
Časť:	D	Súprava:
Číslo PS:	408-34-01	
Číslo prílohy:	14	